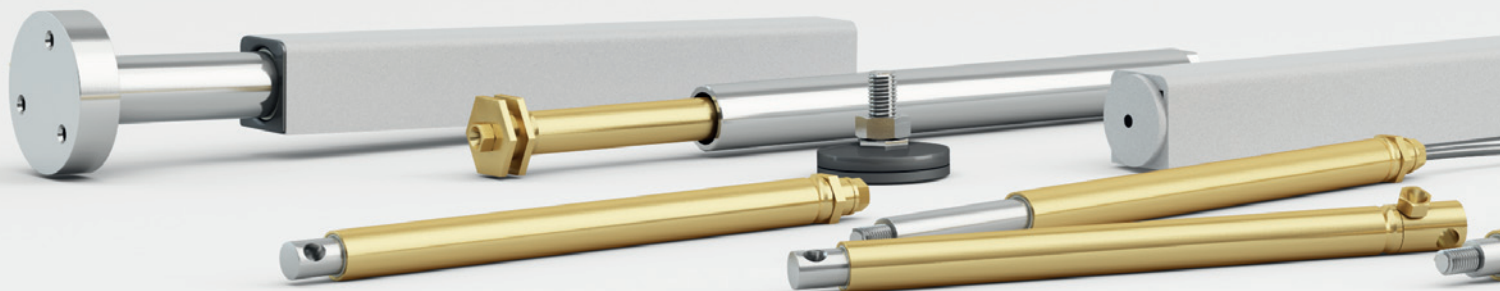


Dynamic **Systems**



ERGOSWISS

Porträtt



Ergonomi i system



Ergoswiss AG utvecklar och tillverkar lyftsysten av högsta kvalitet och precision.

Våra flexibla och effektivt användbara system används av tillverkare av möbler och kontorsmöbler i hela världen, vid tillverkning av monterings- och laboratoriearbetsplatser liksom vid tillverkning av maskiner.

Vårt mål är att utveckla produkter, som bidrar till att anpassa människans omgivning till hennes behov och samtidigt göra den hälsosammare. Vid industriell användning utgör våra produkter ett kostnadsmässigt gynnsamt alternativ och medverkar till att öka effektiviteten och att göra maskiner enklare.

Vår välutbildade personal erbjuder förstklassig rådgivning och snabb reaktion vid anbudsfrågningar och leveranser. Vårt distributionsnät garanterar goda kundrelationer och en perfekt service även i kundtjänsten och vid förfrågningar om försändelse i hela världen.

Vi hjälper gärna våra kunder att förverkliga deras individuella behov. Besök gärna även vår hemsida.

Försäljningen internationell:

Ergoswiss AG
Nöllenstrasse 15
CH-9443 Widnau
Schweiz

Tel. +41 71 727 0670
Fax +41 71 727 0679

info@ergoswiss.com
www.ergoswiss.com

Försäljningen i Sverige:

MoveTech AB
Hagalundsvägen 43
702 30 Örebro
Sverige

Tel: +46 19 611 19 19
Fax: +46 19 611 19 91

info@movetech.com
www.movetech.com

Översikt



Ergoswiss-System

Konstruktion och funktion i detalj

2

Showroom

Ett urval av Ergoswiss-produkternas många användningsmöjligheter

4

Produkter



Pumpar

6



Elmotorer

8



Cylindrar

10



Linjärenheter

12



Bordssystem TA

14



System LH/TH/TS

18



Bordssystem TT

20

CE-märkning, garanti etc.

Ytterligare information

22

Systemval

Den praktiska systemvalstabellen

23

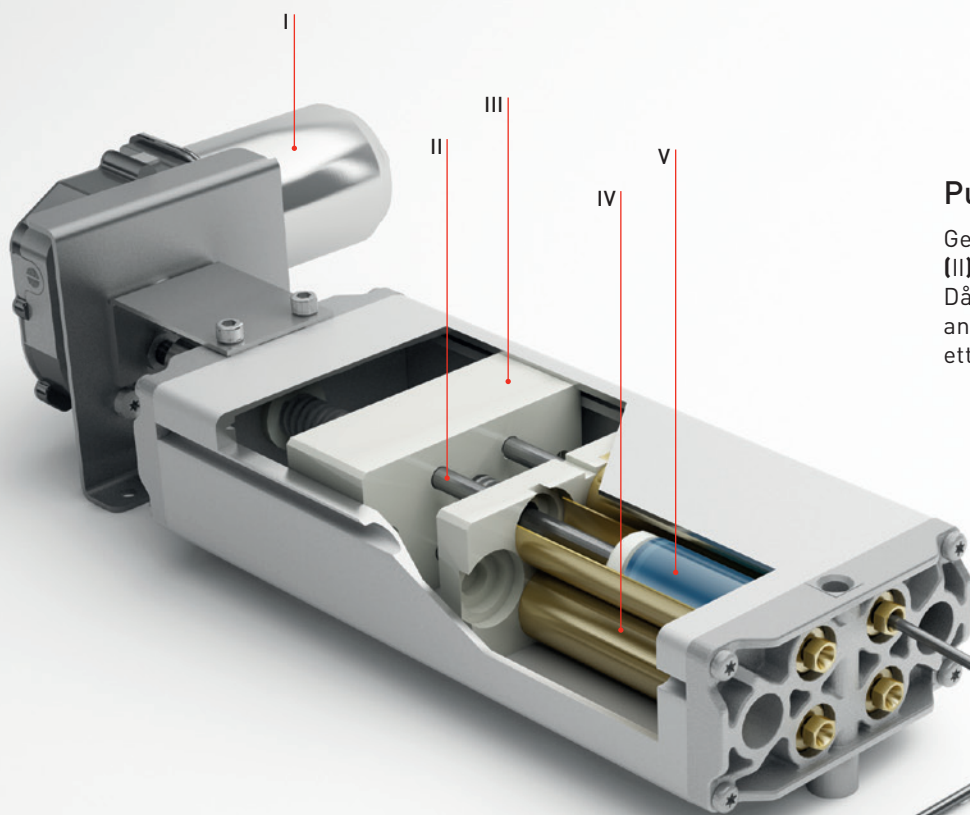
System **Konstruktion**

Motorn (I) driver **pumpen (II)**, som trycker in vätska i upp till tio **cylindrar (III)**, som då rör sig. Den enkelverkande hydrauliska principen förutsätter en returkraft på minst 50 N (5 kg) för att trycka tillbaka vätskan in i pumpen.

Ergoswiss-systemet monteras med flexibla anslutnings-ledningar, fungerar oberoende av lasten och fullständigt synkront. Det kompakta utförandet, den stora lyftkraften och den tysta motorn utgör avgörande fördelar för vårt system jämfört med traditionella lyftsystem.

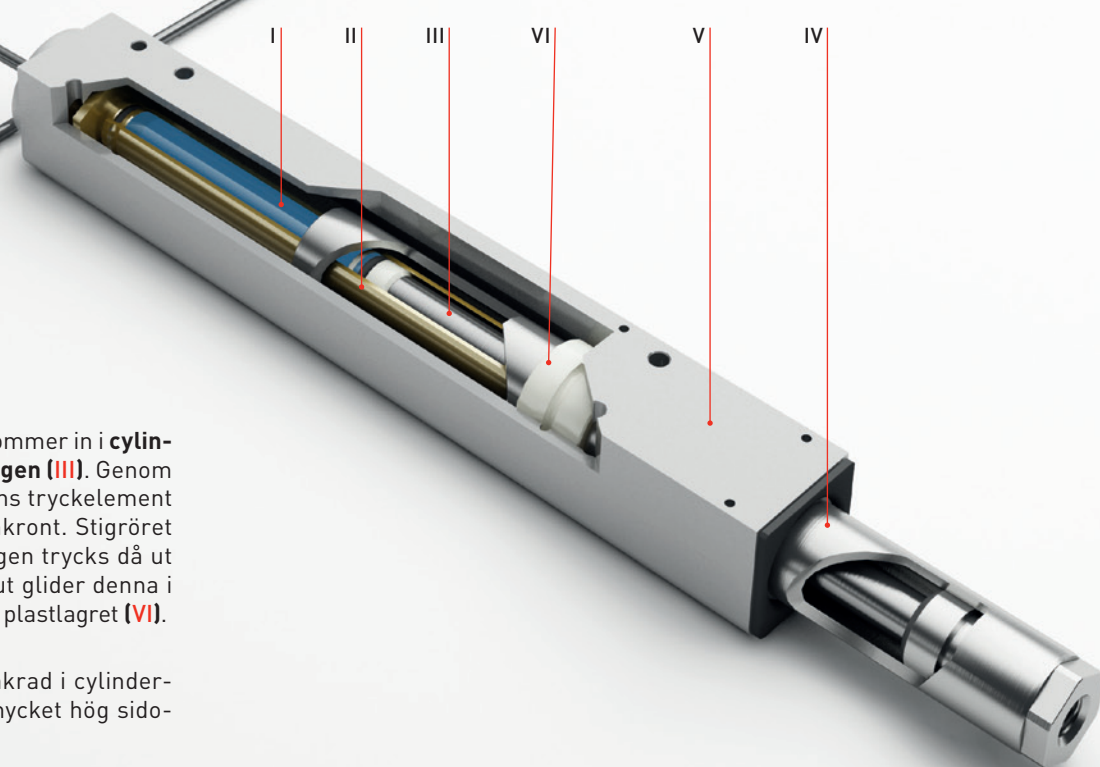


System Detaljer



Pump PB

Genom **motorns (I)** rörelser skjuts **Kolvstångerna (II)** av **påskjutaren (III)** in i **tryckelementen (IV)**. Då pressas **vätskan (V)** ur tryckelementen in i de anslutna cylindrarna. Varje ansluten cylinder har ett eget tryckelement i pumpen.

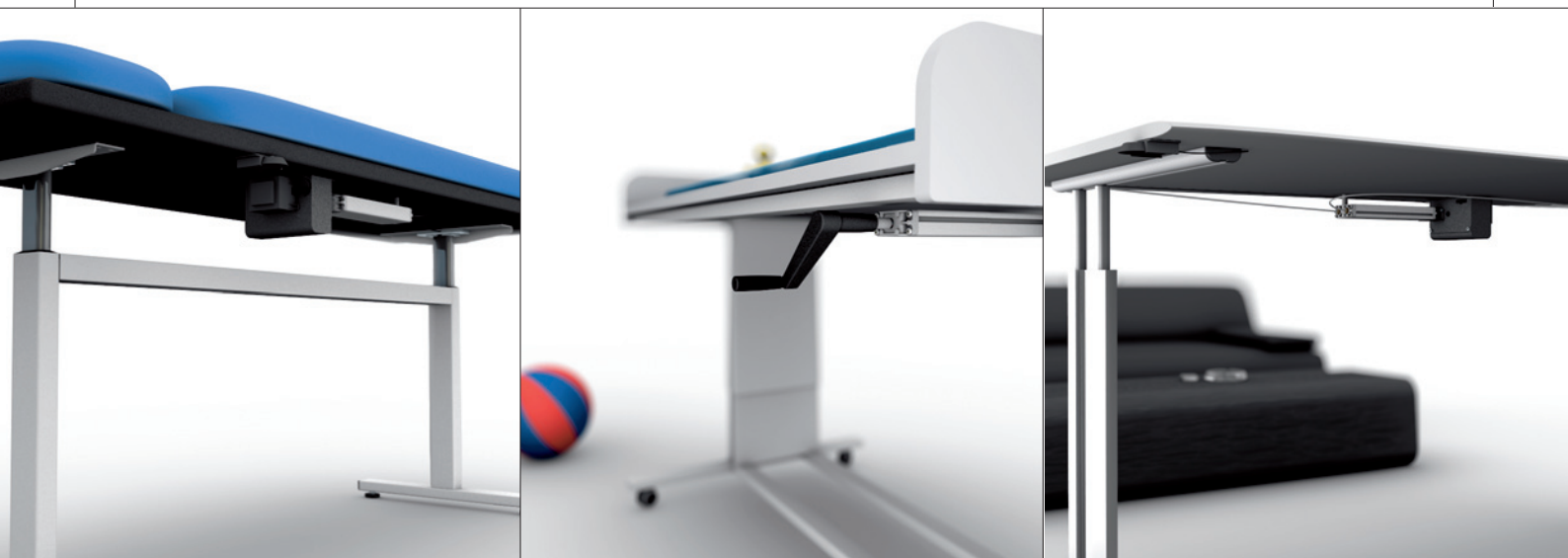


Linjärenhet LA

Vätskan (I) från tryckelementen kommer in i **cylindern (II)** och trycker mot **kolvstången (III)**. Genom att vätskan trycks in i alla pumpens tryckelement samtidigt, rör sig cylindrarna synkront. Stigröret **(IV)** som är festskruvat i kolvstången trycks då ut ur höljet **(V)**. När cylindern åker ut glider denna i det i aluminiumprofilen inpressade plastlagret **(VI)**.

Hela konstruktionen är fast förankrad i cylinderhuset och garanterar därför en mycket hög sidostabilitet.

Showroom



Användningsmöjligheterna för Ergoswiss lyft- och positioneringssystem är nästan obegränsade. Bord (kontor-, CAD-, montering förpacknings- och laboriebord, hyvel- och arbetsbänkar) och arbetsytor (affärsdiskar, kassastationer, incheckningsdiskar) kan justeras i höjd och lutning och därmed anpassas individuellt till olika medarbetare. Den optimalt inställda arbetsplatsen minskar medarbetarnas trött-

het, vilket förutom ökad produktivitet leder till minskning av skador och olycksfall. Likaså minskas hälsoriskerna, speciellt ryggsvären. Tack vare dessa faktorer blir systemet lönsamt inom några månader.

Oavsett det är kontor, industri, hushåll, vårdhem eller läkarmottagningar: Det finns många möjligheter att göra livet och arbetet lättare, bekvämare och produktivare.



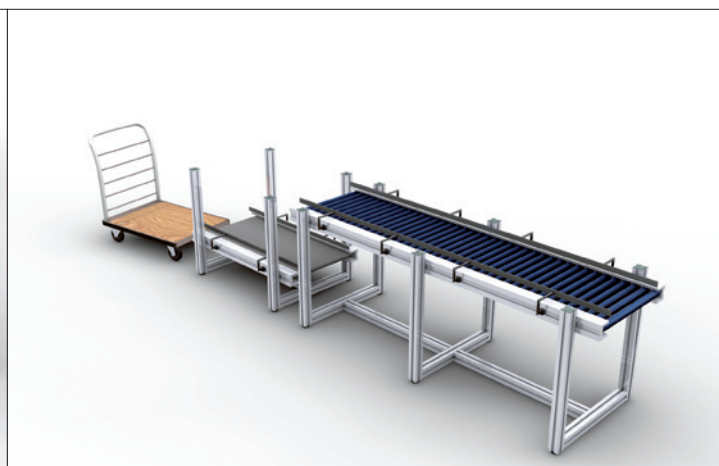


Även när det gäller tunga lyft är Ergoswiss-systemen ett ekonomiskt och effektivt alternativ. Till exempel för att lyfta maskinhöljen eller glashuvar från vitriner, höjdställning av podier, vid fordonsinredningar eller när transportanläggningar eller rullbanor ska anpassas till olika arbetspositioner.

I privata hushåll används systemen för att sänka spegel- eller över-skåp. Höjjusterbara köksöar eller diskbänkar underlättar arbetet

för äldre, olika lågapersoner eller personer med handikapp. Inmonterat i en säng eller ett badkar underlättar lyftsystemet i- och urstigning. Till och med skötbord, barnsängar, symaskiner och tvättmaskiner kompletteras med våra system.

Planerar ni någon annan tillämpning? Kontakta oss i så fall! Vi utarbetar gärna en idealisk lösning för er.





Hjärtat i vårt inställningssystem är pumparna **PA** och **PB**. De flexibla anslutningarna, det minimala utrymmeskravet liksom att det går att montera pumparna i varje läge i eller utanför ett system, ger designern möjlighet att placera Ergoswiss-system även i mycket smala eller komplexa objekt.

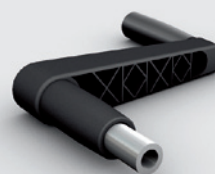
Våra pumpar lyfter tyst, steglöst och absolut synkront – även vid osymmetrisk belastning – viker upp till 1000 kg. De drivs med en elmotor eller en handvev.

Det finns två typer av pumpar att välja mellan:

- Pumpen **PA** för styrning av en eller två cylindrar vid en maximal belastning av 300 kg.
- Pumpen **PB** för styrning av tre till tio cylindrar vid en maximal belastning av 1000 kg.

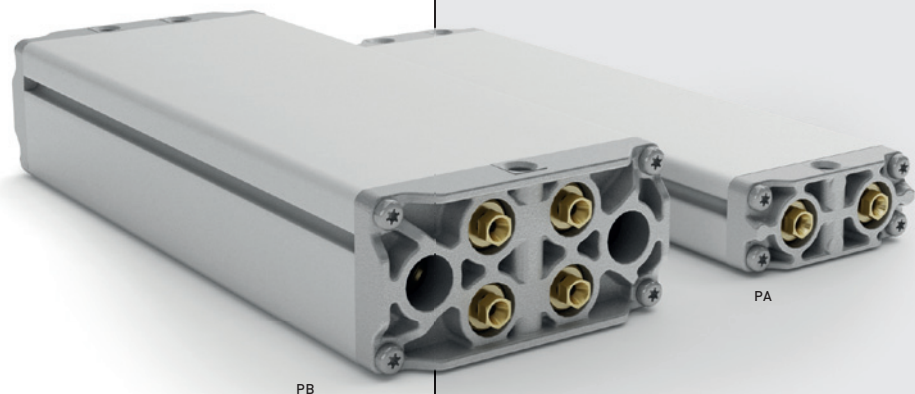
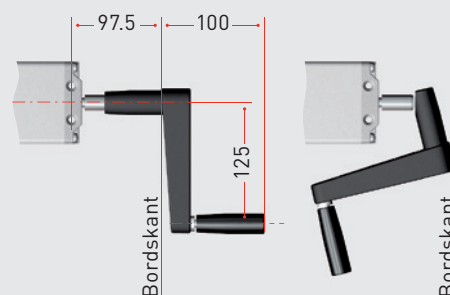
För varje cylinder bör en returkraft på minst 50 N (5 kg) garanteras för att pressa tillbaka oljan in i pumpen (enkelverkande hydraulik).

Pumpar och cylindrar förbinds med en hydraulslang (Ø 4 mm). Max slanglängd 8 m. Minsta böjningsradie 25 mm. Det finns färdiga fästhål för montering av pumparna. Pumphuset består av en strängpressad aluminiumprofil och är färglöst elokserat.



Handveven försvinner i infällt läge fullständigt under bordet. Spännstiftet som veven är fäst vid pumpen med, skyddar pumpen från överbelastning.

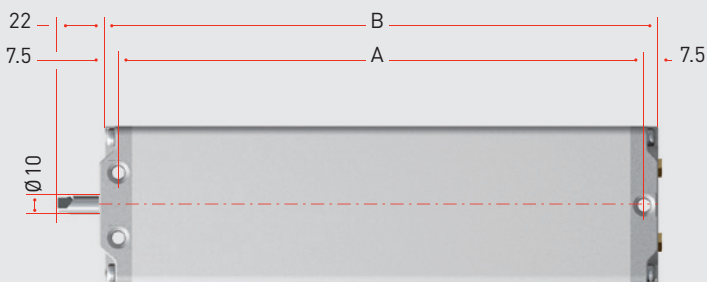
Vevradien 125 mm. Som alternativ finns en avtagbar vev.



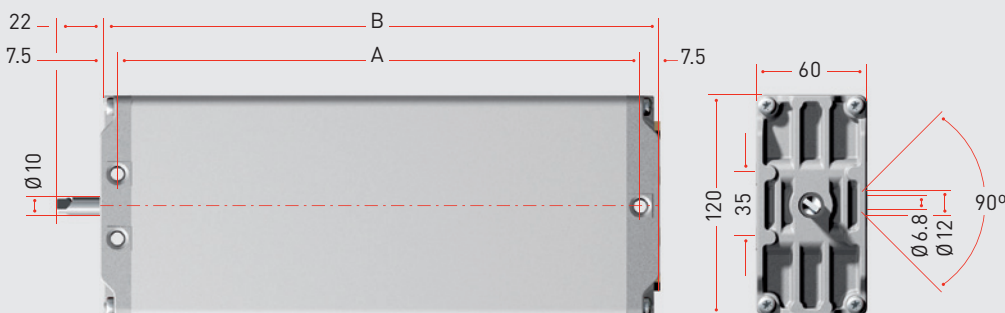
Typ PA/PB



PA



PB



TEKNISK DATA

- Typ **PA** För styrning av 1 eller 2 cylindrar
Typ **PB** För styrning av 3 till 10 cylindrar
- Typ **PA** Belastning max 300 Kg
Typ **PB** Belastning max 1000 Kg
- Max lyfthastighet 10 mm per varv med veven, med elmotor max 30 mm/s
- Det är även möjligt att använda, livsmedelskompatibla vätskor
- Andra utföranden på begäran

Mått

120 kg Pumptyp	A [mm]	B [mm]	350 kg Pumptyp	A [mm]	B [mm]	600 kg Pumptyp	A [mm]	B [mm]
PX n615	283.5	298.5	PX n815	283.5	298.5	PB n415/18	465.5	480.5
PX n620	283.5	298.5	PX n820	343.5	358.5	PB n420	585.5	600.5
PX n630	283.5	298.5	PX n830	465.5	480.5	PB n430	707.5	722.5
PX n640	465.5	480.5	PX n840	585.5	600.5	PB n440	908.5	923.5
PX n650	465.5	480.5	PX n850	707.5	722.5			
PX n660	465.5	480.5	PX n860	827.5	842.5			

X = Pumptyp **A** eller **B**

n = Antal styrbara cylindrar (1-10 cylindrar)



Pumparna drivs manuellt med en handvev eller med en elmotor. Motorerna är kompatibla med alla Ergoswiss pumpar. Belastning eller lyfthastighet avgör valet av lämplig motor.

Typ A

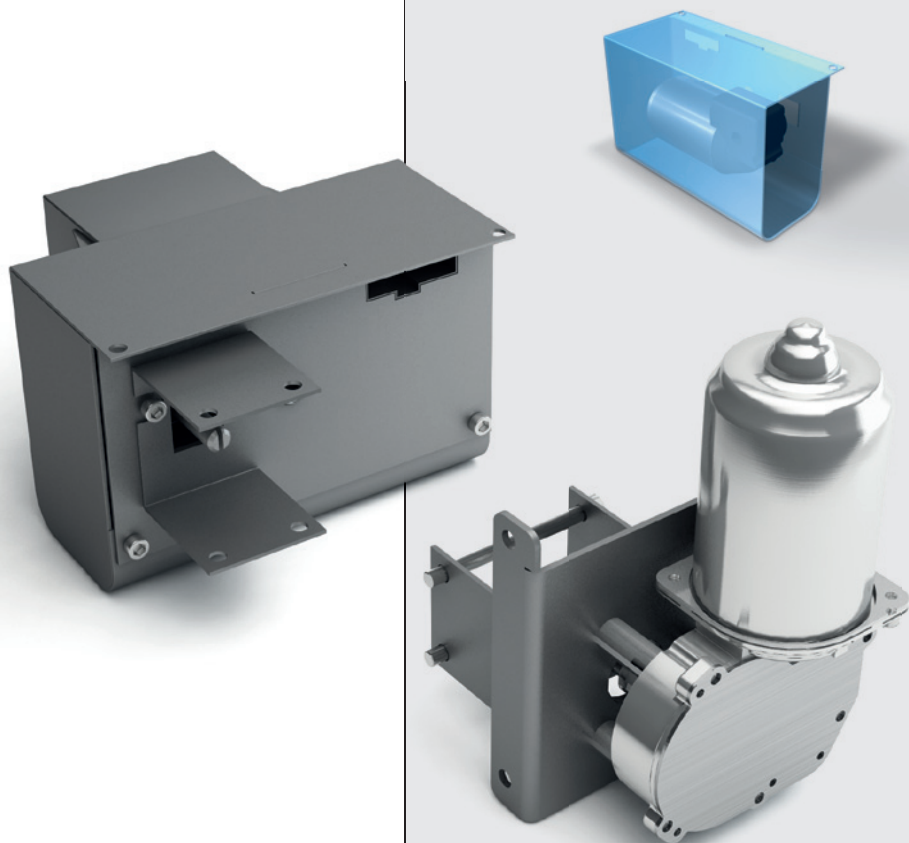
Denna motortyp styrs via en enkel kabelfjärrkontroll med upp-/ner-knappar. Vid höga belastningar rekommenderar vi motorn av **Typ D**. Motorhuset innehåller motorn och styrningen. Utanpå höljet sitter transformatorn (230 VAC, alternativt 110 VAC). Kabelfjärrkontrollen (2 m kabel) monteras på önskad plats under bordskanten och kan elegant skjutas in under bordsskivan.

Typ D

Med motorn **Typ D** kan olika höjder sparas och sedan väljas automatiskt. Dessutom har kabelfjärrkontrollen en digital höjdisning. Infraröd fjärrkontroll kan fås som alternativ till kabelfjärrkontrollen. Adaptern (230 VAC, alternativt 110 VAC) är integrerad i styrenheten. Kabelfjärrkontrollen (2,5 m kabel) monteras på önskad plats under bordskanten och kan elegant skjutas in under bordsskivan.

En strömövervakning skyddar motorn och hela systemet mot överbelastning.

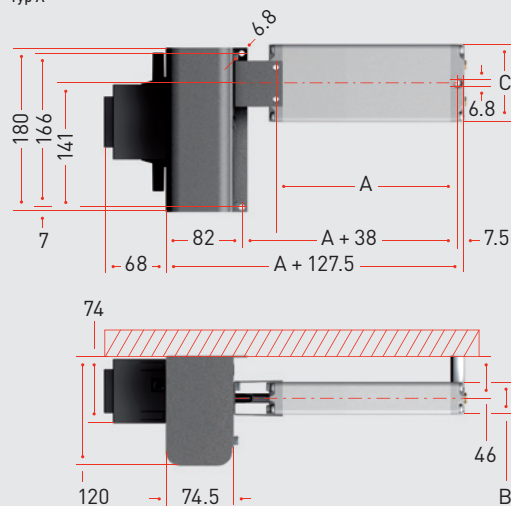
Leveransen omfattar alla delar liksom montering av motorn på pumpen. Motorn monteras genom de för ändamålet avsedda hålen. Motorerna är inte lämpade för permanent gång. Efter en minuts gångtid behöver motorn en paus på cirka 20 minuter (intermittens 5%). Vidare bör man observera att motordrivningen minskar den nominella lyftlängden med cirka 15 mm.



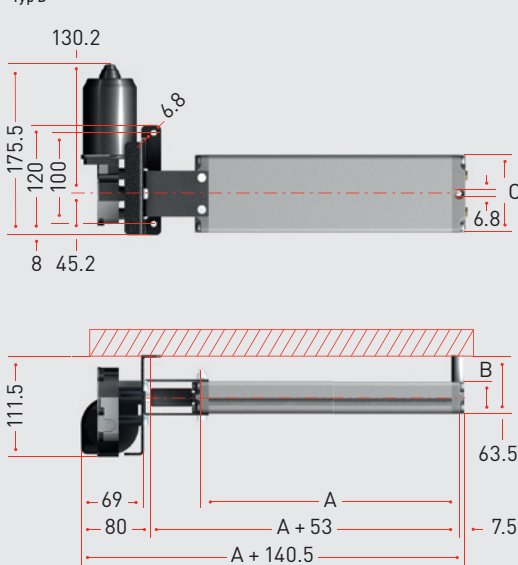
Typ A/D



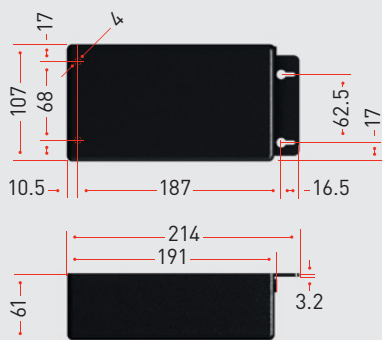
Typ A



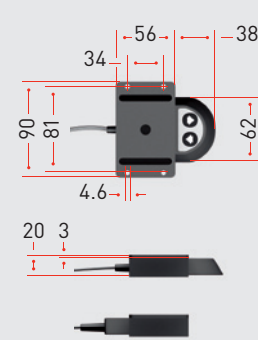
Typ D



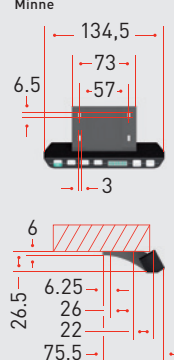
Styrenhet PXD



Kabelfjärrkontroll A



Kabelfjärrkontroll D / Minne



TEKNISK DATA

Typ A

- CE / SEV-testad
- Mått 180 x 120 x 127.5
- Nätspänning 230/110 VAC
- Motorspänning 29 VDC
- Märkeffekt ca 160 VA
- Tomgångsvarvtal 140 min⁻¹
- Nominellt vridmoment 1,7 Nm
- Åtdragningsmoment 17 Nm

Typ D

- CE / TÜV / UL-certifiering
- 4 minneslägen
- Digital höjdvisning
- Nätspänning 230 / 110 VAC
- Motorspänning 24 VDC
- Märkeffekt ca 240 VA
- Tomgångsvarvtal 160 min⁻¹
- Skyddsklass IP30
- Överströmskydd
- Termisk säkring

Optionen

- Säkerhetsskydd
- Klämlist
- Kundenpassad mjukvara
- Analysfunktion

Måtten beror på använd pumptyp.
Ni finner måtten på sidan 7 vid mätning av pumparna.



Våra cylindrar är mycket lämpliga för att så tyst och exakt som möjligt ändra läge på konstruktioner. Tack vare den samtidiga styrningen av upp till tio cylindrar är även mycket komplexa konstruktioner möjliga att genomföra.

Cylindern är konstruerad för inmontering i befintliga styrningar och får endast utsättas för små sidokrafter. Den används för höjd- och lutningsinställningar.

Cylindern består av mässingsdelar och en kolstång av rostfritt stål.

Klämringarna och skruvarna är till för anslutning av slangen till pumpen och cylindrarna (Klämringsförskruvning). Det antal som behövs för monteringen ingår i leveransen.

- Fästgänga M8 x 1

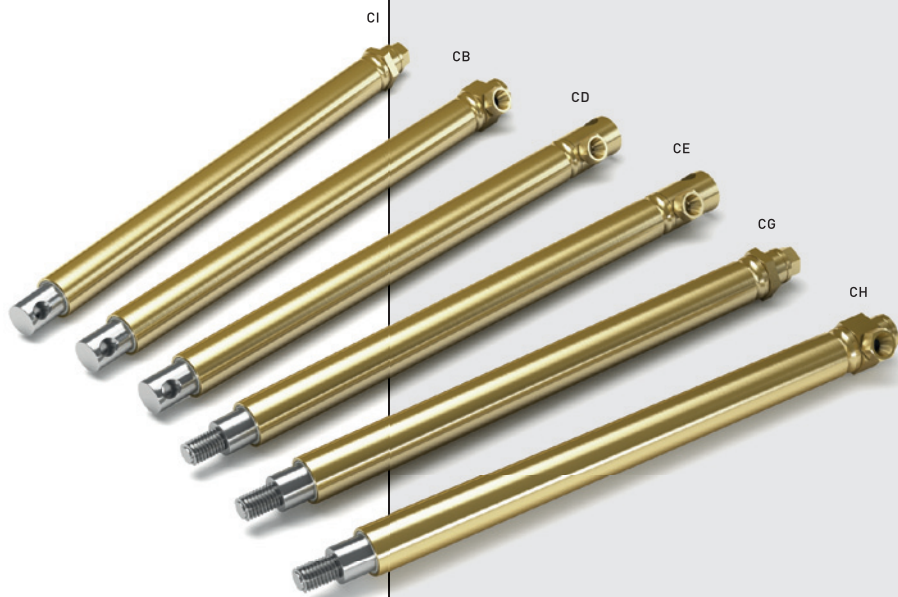
Den flexibla tryckslangen har följande egenskaper:

- Ytterdiameter 4 mm
- Minsta böjningsradie 25 mm
- Max driftstryck 100 bar

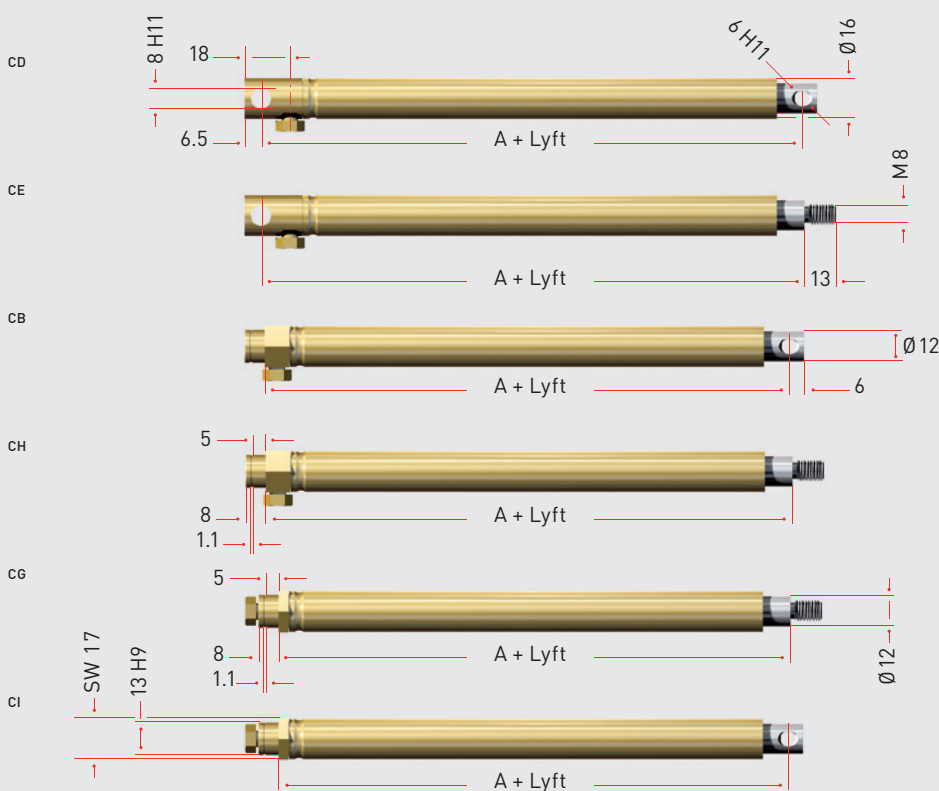


Som tillbehör kan man även få lagerbocken D6 och D8. De tjänar som upphängningsbygglar för cylindrar med ett tvärhål i kolstången resp. i anslutningshuvudet.

(Teknisk ritning på www.ergoswiss.com)



Typ CB/CD/CE/CG/CH/CI



TEKNISK DATA

- Beakta det totala systemets maximala belastning med hjälp av urvalstabellen
- Max belastning 1500 N per cylinder
- Cylinder upp till 2500 N belastning på begäran
- Lyft upp till 600 mm; större lyft på begäran
- Cylindrarna får inte utsättas för några dragkrafter
- Cylindrarna måste monteras i en befintlig styrning
- Det är även möjligt att använda, livsmedelskompatibla vätskor
- Andra utföranden (t.ex speciella kolvstångslängder) på begäran

Cylindermått (A) i mm

Lyft (mm)	CB	CD	CE	CG	CH	CI
150	205	211.5	206.5	194	200	199
200	255	261.5	256.5	244	250	249
300	355	361.5	356.5	344	350	349
400	455	461.5	456.5	444	450	449
500	555	561.5	556.5	544	550	549
600	655	661.5	656.5	644	650	649

Kort beteckning:

Som exempel **CE** 1440

CE = Cylinder Typ E, 14 = kolvdiameter 14 mm, 40 = Slaglängd 40 cm



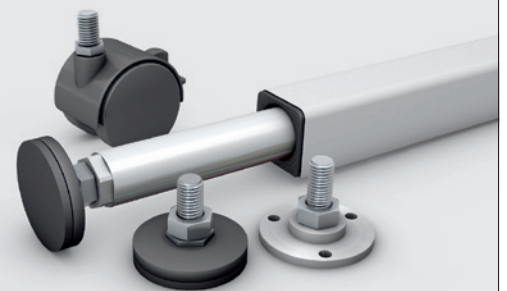
Linjärenheten består av en cylinder och en linjärstyrning och är ett kompakt, stabilt Lyftelement. Den kan monteras direkt på eller i befintliga objekt. Många bord eller andra objekt kan på så vis utan problem utrustas med ett lyftsystem i efterhand.

För monteringen av linjärenheterna **LA** och **LD** är fyra M5-gängor förberedda. Den medföljande borrhälschablonen möjliggör en problemfri montering.

Som monteringslösning erbjuder vi typ **LB** som kan monteras in direkt i en befintlig profil.

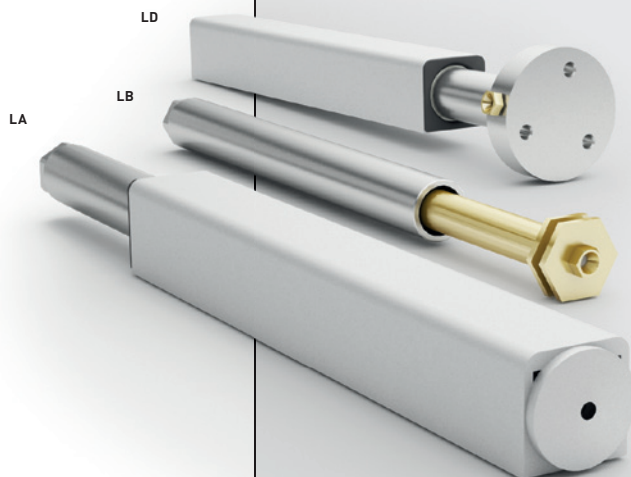
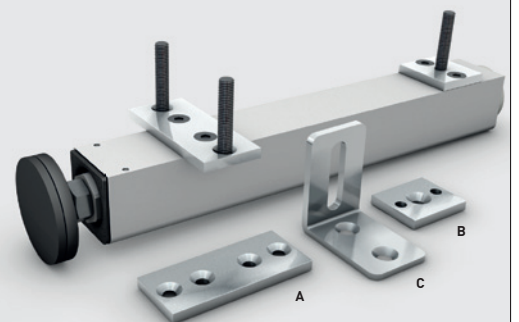
Linjärenhetens hölje består av en färglös eloxerad aluminiumprofil. Stigröret av rostfritt stål är lagrat i plastbussningar.

Inställningsfoten av rostfritt stål skruvas fast i linjärenheten. Den är till för finjustering vid ojämnheter i golvet. Aluminiumfoten kan skruvas fast direkt i golvet.

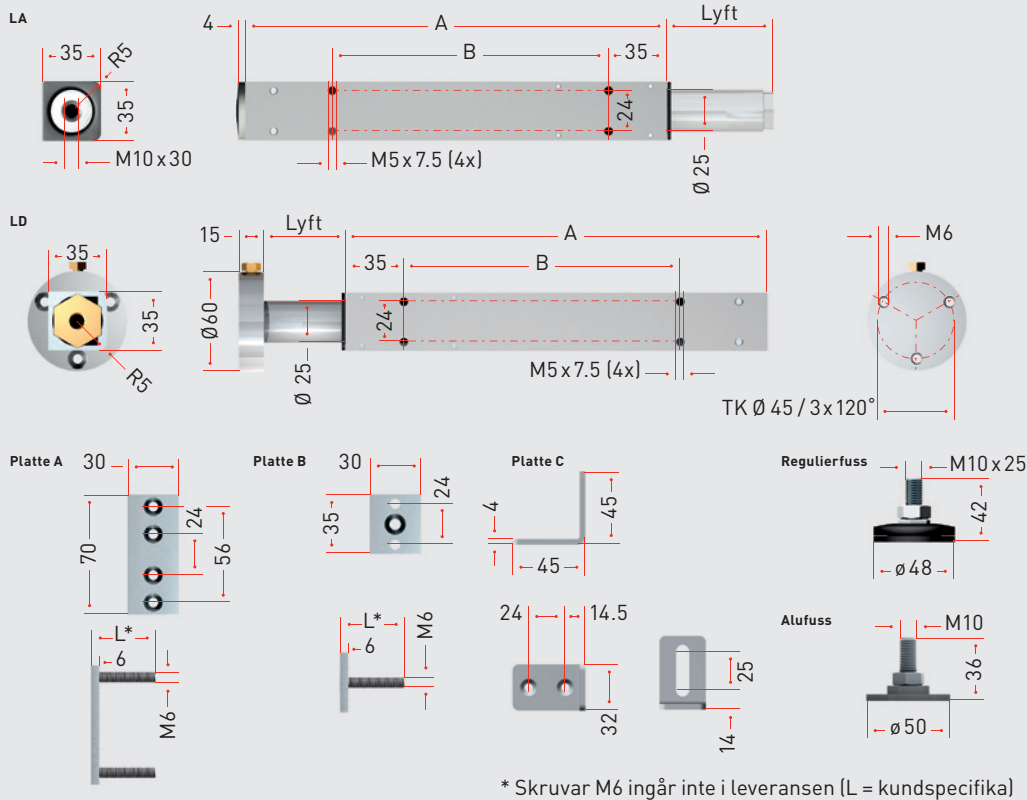


Fästplattorna tillåter andra möjligheter till montering av linjärenheterna om dessa inte kan fästas direkt i M5-hålen.

(Teknisk ritning på www.ergoswiss.com)



Typ LA/LB/LD



TEKNISK DATA

- Beakta det totala systemets maximala belastning med hjälp av urvalstabellen
- Max belastning 1500 N per cylinder
- Lyft upp till 600 mm; större lyft på begäran
- För användning inom livsmedelsområdet kan även rostfria utföranden levereras
- Det är även möjligt att använda, livsmedelskompatibla vätskor
- Det behövs ingen extra styrning
- Linjärenheterna får inte utsättas för några dragkrafter
- Linjärenheterna LA med radial utgång kan levereras från lagret
- Linjärenhet LA med integrerad retur fjäder på begäran
- Styrrullar till linjärenheterna LA på begäran
- Andra utföranden på begäran

Mått

Typ LA/LD	Lyft [mm]	Mått A [mm]	Mått B [mm]
LA/LD 1415	150	252	165
LA/LD 1420	200	317	240
LA/LD 1430	300	442	340
LA/LD 1440	400	542	340
LA/LD 1450	500	667	450
LA/LD 1460	600	767	145 /450

Kort beteckning:

Till exempel **LA** 1430

LA = Linjärenhet Typ A, 14 = Kolvdiameter 14 mm, 30 = Slaglängd 30 cm

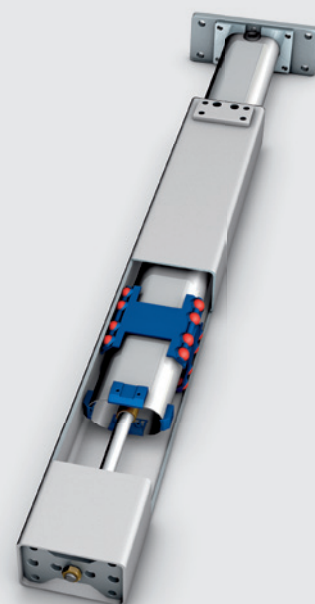


Bordssystemet **TA** är mycket lämpligt för monteringsarbetsplatser, som kontorsbord, arbetsbänk eller för hobbykällaren. Bordsbenet **TA** garanterar att bordet ligger fast och stabilt även i sitt högsta arbetsläge. Borden kan ställas in i vilken höjd som helst, vilket inverkar positivt på användarens hälsa. På grund av den stora lyftlängden kan man även stå och arbeta bekvämt vid borden.

Systemet **TA** är uppbyggt i moduler och består av Bordsben **TA (I)**, skivbärarna **(II)**, en tvärbalk **(III)** och **borsfötterna (IV)**.

Tvärbalkarna är placerade så att även hurt-sar på hjul kan skjutas in under bordet (fri höjd 590 mm).

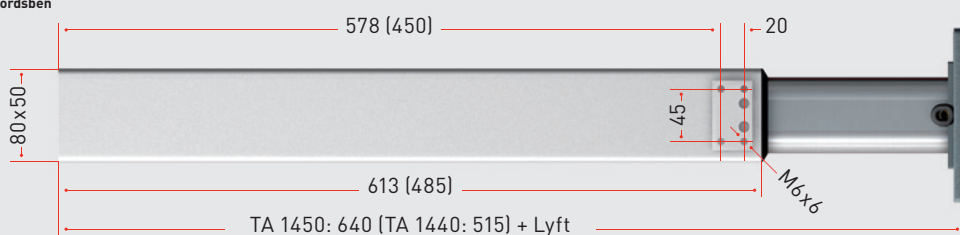
Genom kombinationen med Ergoswiss pump-typer kan upp till tio ben justeras samtidigt. Det går att konstruera underreden med lyftlängderna 150, 200, 300, 400 och 500 mm och bärlaster upp till 1000 kg. Bordssystem **TA** är kompatibelt med drivning med handvev eller elmotor.



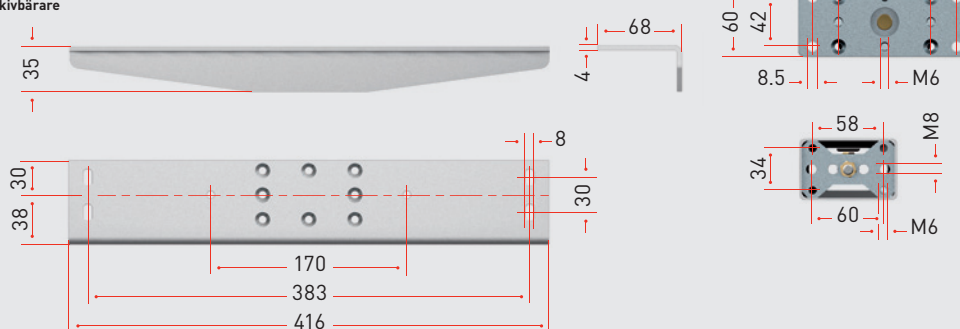
Typ TA



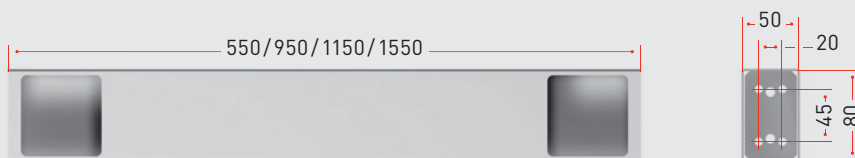
Bordsben



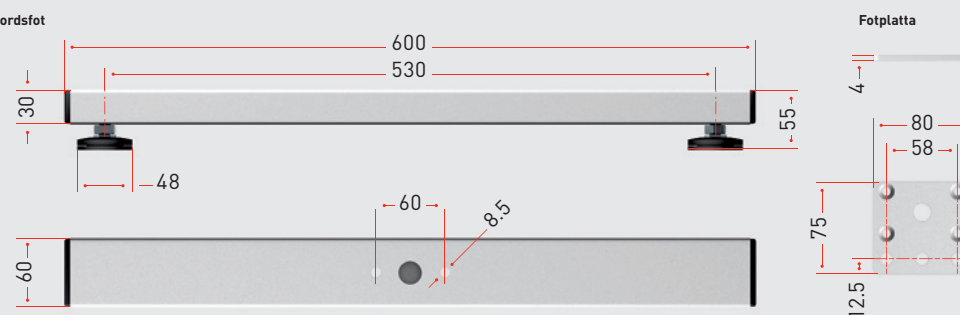
Skivbärare



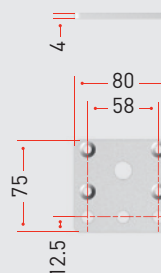
Traverser



Bordsfot



Fotplatta



TEKNISK DATA

- Max belastning 1500 N per ben
- Högre bärlaster på begäran
- Beakta även det totala systemets maximala bärlaster
- System TA levereras som standard med 3 meter förmonterad tryckslang, andra slanglängder på begäran
- Inskjuten längd 640 mm (TA 1450) och 515 mm (TA 1440)
- Lyft 150 till 500 mm (kort variant upp till 400)
- Max statiskt böjmoment $M_b = 1000 \text{ Nm}$
- Max dynamiskt böjmoment $M_b = 150 \text{ Nm}$
- Färg: RAL 9006 aluminiumvit
- Andra utföranden (Rullar, bordsfötter, skivbärare) på begäran





System **TA** är tack vare sin uppbyggnad i moduler mycket mångsidigt och flexibelt användbar. Med ett fåtal element kan man få många olika användningsmöjligheter.

TA-2: Två-benssystemet för sittande och stående arbetsplatser i kontor eller som monteringsarbetsplats. Bestående av två bordsben, två skivbärare, två bordsfötter liksom en tvärbalk som stabiliserar systemet. Med hjälp av tvärbalkarna från standardprogrammet kan man få olika bordsbredder.

TA-3: Systemet med tre ben för hörnkombinationer i kontor och montering. Här kompletteras två-benssystemet med en extra tvärbalk och ett tredje ben.

TA-4: Systemet med fyra ben ger den maximala stabilitet som krävs för arbetsbänkar, hyvelbänkar och monteringsarbetsplatser. De längsgående balkarna kan placeras i tre olika djuplägen.

Special: Bord för kabelarbeten eller för montering av långa komponenter kan styras av två två-benssystem i serie och synkront. Detta möjliggör även höjdjustering av mycket långa bord.

Med pumpen **PB** kan upp till tio bordsben anslutas och justeras synkront. På så vis kan stora tillskärningsbord för textilier och bord med många ben för montering av stora komponenter och nästan obegränsat stora ytor höjdjusteras.

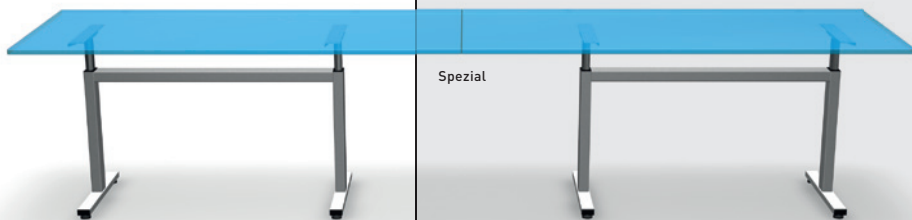
TA-2



TA-3



TA-4

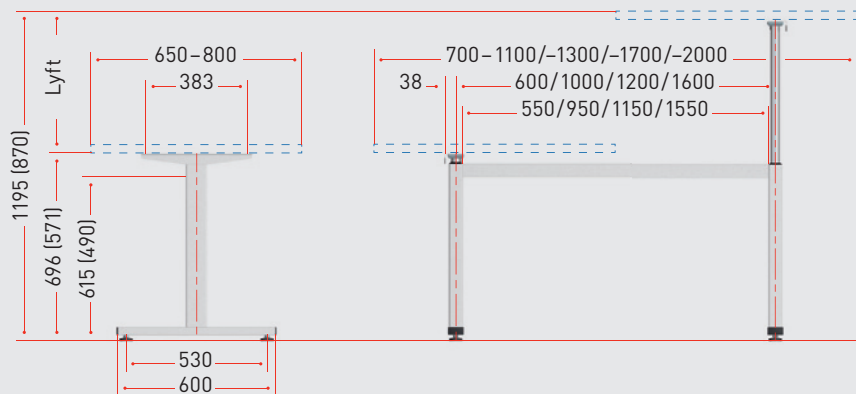


Spezial

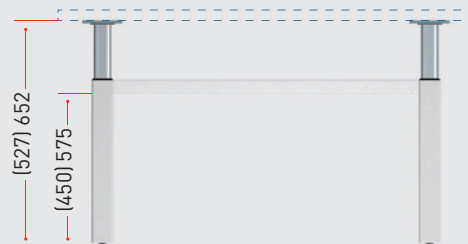
Bord Varianter



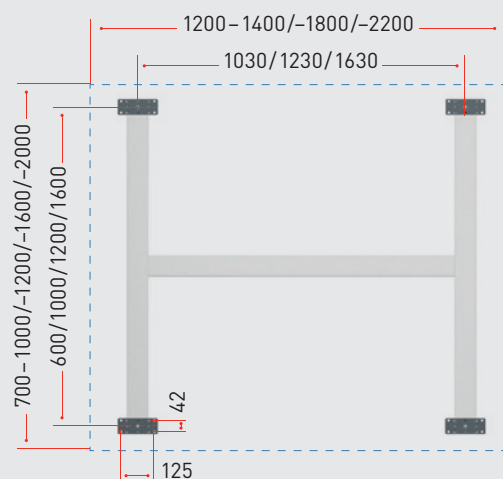
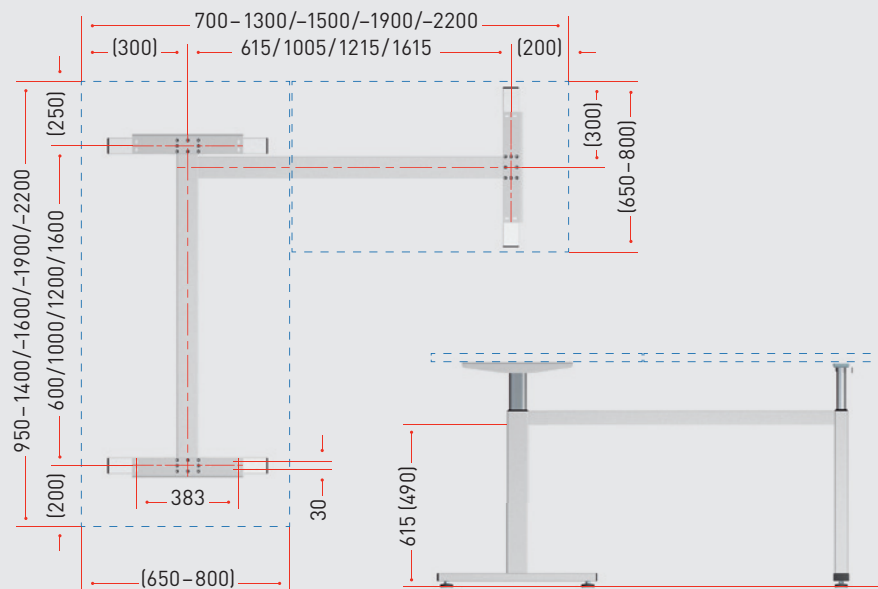
TA-2



TA-4



TA-3



System LH/TH



Linjärenhet **LH** ger en stabilitet och jämnhet som kan jämföras med bordsbenet **TA**. Den slimmade designen är även lämplig för montering i ett fyrkantigt rör.

Inom ramen **TH** är den linjära enheten **LH** placerad i en 40x40 mm fyrkantigt rör. Det erbjuder många möjligheter, till exempel för skrivbord, köksbord eller arbetsplatser. Genom att montera en travers direkt under bordet ges det möjlighet till ett stort benutrymme. Därför är det också lämpligt för rullstolsburna.

TEKNISK DATA

Linjärenhet LH

- Max. belastning 1500 N per ben
- Lyfthöjd max. 500 mm (638 – 1138 mm)
- Stålprofil 34x34 pulverlackerad med RAL 9006 vit aluminium
- Inkl. 4 meter förmonterad tryckslang
- Se mer detaljer på vår hemsida

Ram TH

- Max. belastning 1500 N
- Finns i rostfritt eller förkromat stål
- Lyft höjd: 710 – max. 1210 mm
- Inkl. 4 gummifötter för att justera ojämnt golv



System TS



Systemet **TS** är främst avsedd för höjdjustering av sängar, men kan även användas för arbetsplattformar och kök. Den kan monteras på befintliga sängar eller utgöra grunden

för en ny utveckling av en sängplats. Den har även en elegant design med sina slimmade och välformade ben.

TEKNISK DATA

System TS

- Max belastning 1500 N per ben
- Högre bärlaser på begäran
- Lyfthöjd max. 200 mm (340 – 540 mm)
- Stålprofil 50 x 50 pulverlackerad med RAL 9006 vit aluminium
- Ink. Gummifot och 4 meter förmonterad tryckslang
- Se mer detaljer på vår hemsida



Monteringsfäste A

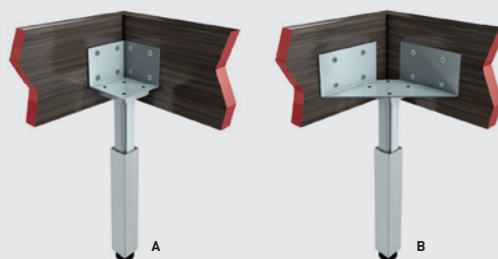
Fäste typ A är monterad direkt på sängramen. Ribban på sängen kan läggas direkt på den.

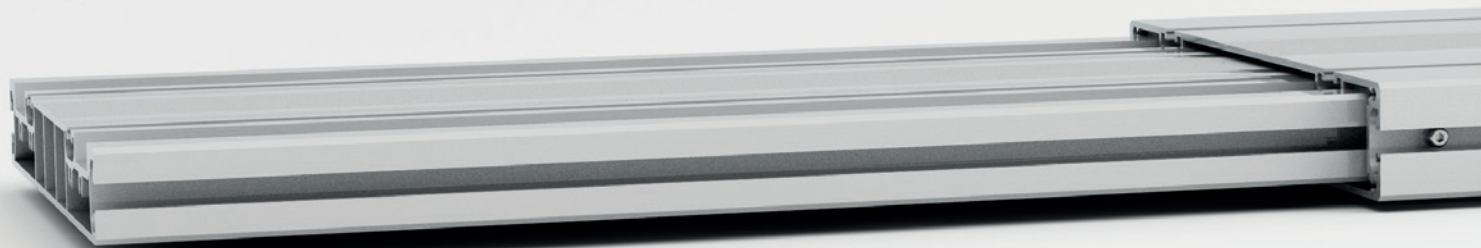
Monteringsfäste B

Alternativ till fäste typ A. Den är gjord speciellt för eftermontering en befintlig sängram.

Travers TS 750

För en maximal stabilitet kan traversen skruvas fast mellan benen. Dimensionen på centrumlinjerna är 800 mm.

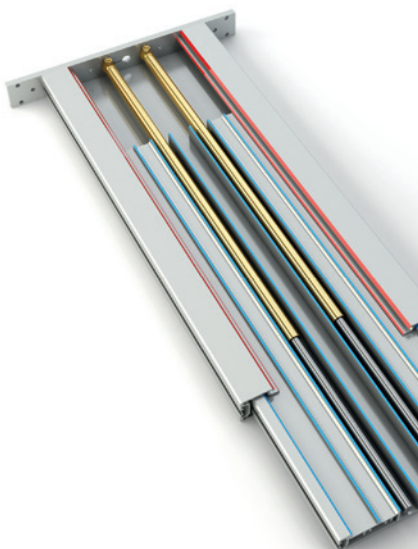




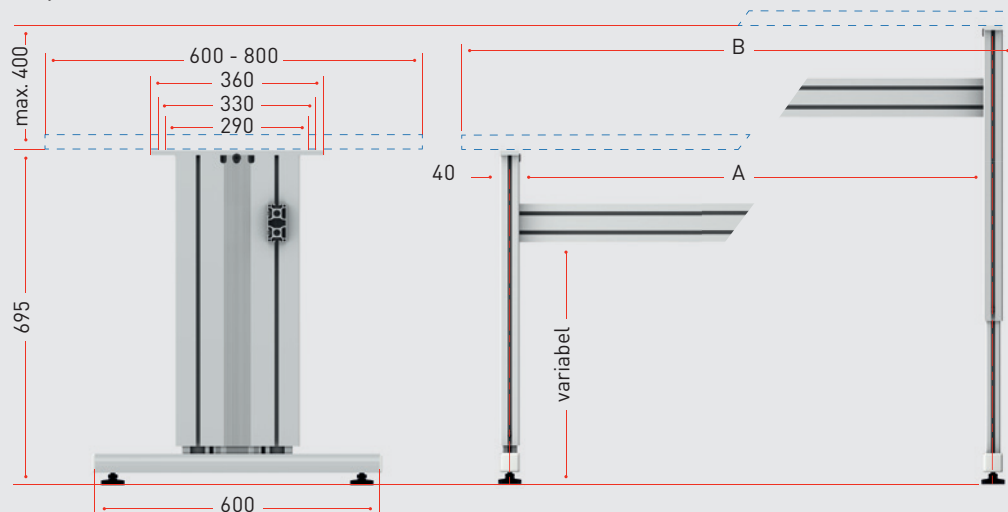
Det nyutvecklade styrsystemet **TT** används till monteringsbord, i monteringsanläggningar, kontorspulpeter, höjdbarbara sängar eller vid maskin- och möbeltillverkning i allmänhet.

Den massiva aluminiumstyrningen garanterar hög stabilitet och liten förslitning.

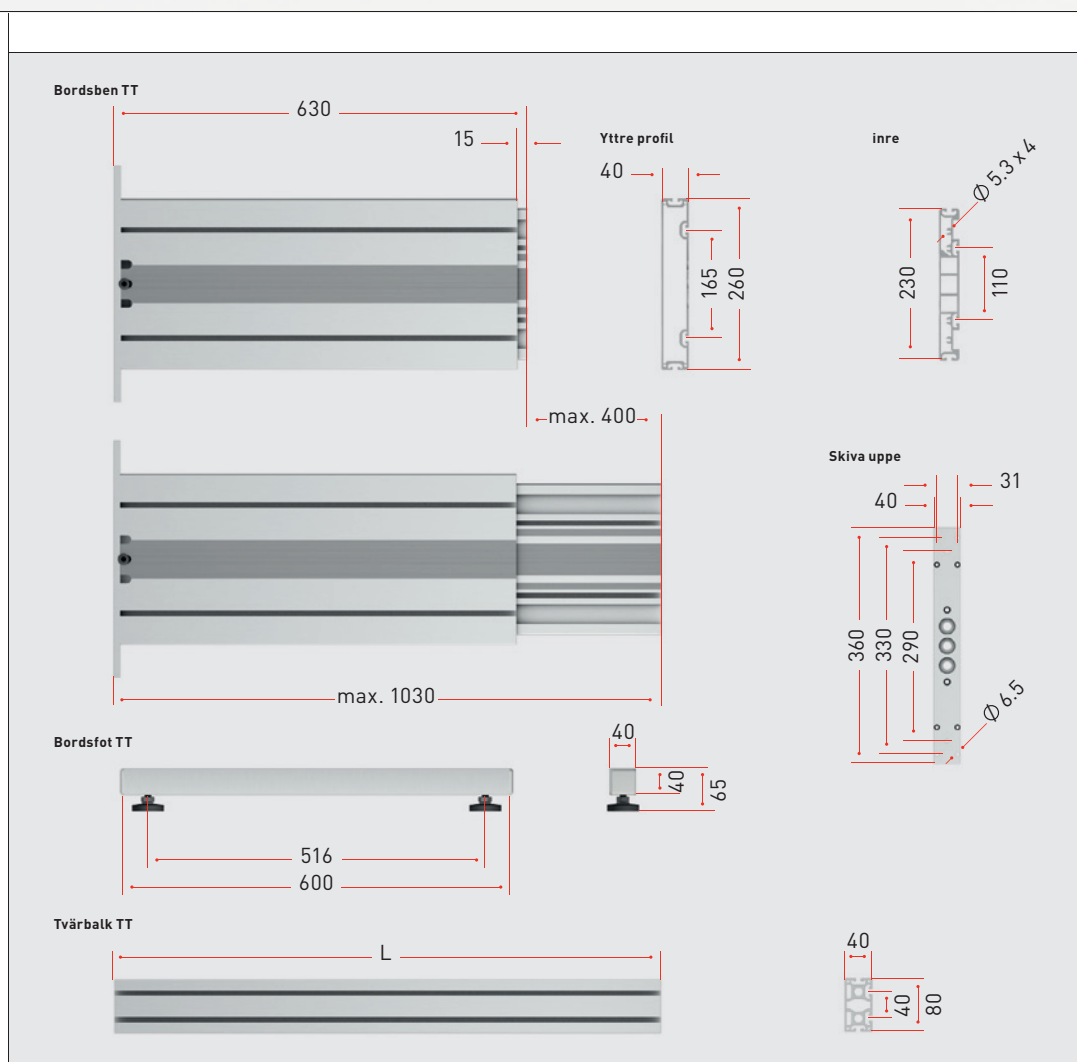
Profilspåren på 3 sidor i styrningen gör systemet mycket flexibelt att använda. I kombination med **PB** pumpen kan även hörnkombinationer och sammanlänkade arbetsplatser med upp till 10 bordsben utföras. Med 2 lyftcylindrar per styrning kan även tunga laster lyftas och sänkas.



Bordssystem TT-2



Typ TT



TEKNISK DATA

- Max belastning 1500 N per styrelement
- 3000 N vid användning av 2 cylindrar per ben
- Beakta även det totala systemets maximala lyftkapacitet
- Inskjuten längd 630 mm
- Lyft upp till 400 mm
- Max statiskt böjmoment $M_b = 1500 \text{ Nm}$
- Max dynamiskt böjmoment $M_b = 150 \text{ Nm}$
- Färg: Aluminium färglöst Eloxad
- Andra utföranden och ytterligare tillbehör på begäran

Varianter

Stativ	Art.nr:	A (mm)	B (mm)	Tvärbalk	L (mm)
TT-2 590	108.00181	550	650 – 850	119.00171	550
TT-2 990	108.00182	950	1050 – 1250	119.00172	950
TT-2 1190	108.00183	1150	1250 – 1650	119.00173	1150
TT-2 1590	108.00184	1550	1650 – 2050	119.00174	1550

Garanti Garantien gäller i 2 år från leveransen av systemen. Vi garanterar att systemet fungerar felfritt vid normal användning. Köparen måste beakta följande punkter:

- Systemet måste monteras och användas enligt tillverkarens föreskrifter.
- Systemet måste användas under normala förhållanden.
- Systemet eller delar därav får inte utsättas för påfrestningar över dess begränsningar (maximal belastning/sido-krafter).
- Systemet måste användas inom det tillåtna temperaturområdet (-15 till +45 °C).
- Systemet får inte utsättas för kemikalier eller andra aggressiva medel.

Garantin omfattar tillverknings- och materialfel orsakade av Ergoswiss AG. För felaktig hantering från kundens sida och försök till demontering av systemet kan ingen garanti lämnas.

CE-märkning Eftersom Ergoswiss-systemet kräver en yttre kraft för retur av cylindern, betraktas systemet inte som en "maskin" och får därför ingen CE-märkning. Trots det följer det alla relevanta Europa-direktiv. En "Tillverkarförklaring" kan när som helst erhållas av oss.

EL-driften måste kontrolleras och CE-märkas enligt EN-direktiv för elektriska produkter. Testcertifikat kan erhållas av oss.

Leveransomfång Till varje slanganslutning levereras nödvändiga skruvar och klämringar. De ingår i priset. Noggranna bruks- och monterings-anvisningar medföljer leveransen.

Observera att vid system, där tryckslangen är förmonterad måste önskad slanglängd anges.

Förpackningen ingår i priserna. Delarna levereras från fabriken.

CAD Tekniska ritningar som PDF eller i stp-format kan laddas ner från hemsida www.ergoswiss.com. För andra CAD-format hänvisar vi till vår försäljningsavdelning.

Anmärkningar Endast våra affärsvillkor gäller. Det av oss levererade materialet förblir vår egendom tills det överenskomna försäljningspriset till fullo erlagts, även om inget speciellt legendomsförbehåll stipulerats i köpeavtalet.

Med reservation för tekniska och innehållsmässiga ändringar.

Systemvalstabeller

Utifrån nödvändig lyftkraft, antalet cylindrar som ska styras och nödvändig lyfthöjd kan ni med hjälp av nedanstående tabeller sätta samman det system som passar för era behov.

Tabellen ger ett urval av möjliga kombinationer. Vi ger gärna råd om ytterligare möjliga kombinationer.

För pumpar med 7, 9 eller 10 anslutningar gäller tabellen för 8 cylindrar.

120 kg	Cylinder- typ ¹	Pumptyp för 1 cylinder [*]	Pumptyp för 2 cylindrar	Pumptyp för 3 cylindrar	Pumptyp för 4 cylindrar	Pumptyp för 5 cylindrar	Pumptyp för 6 cylindrar	Pumptyp för 8 cylindrar
150 mm Lyft	1415	PA 1815	PA 2615	PB 3615	PB 4615	PB 5615	PB 6615	•••
200 mm Lyft	1420	PA 1820	PA 2620	PB 3620	PB 4620	PB 5620	PB 6620	•••
300 mm Lyft	1430	PA 1830	PA 2630	PB 3630	PB 4630	PB 5630	PB 6630	•••
400 mm Lyft	1440	PA 1840	PA 2640	PB 3640	PB 4640	PB 5640	PB 6640	•••
500 mm Lyft	1450	PA 1850	PA 2650	PB 3650	PB 4650	PB 5650	PB 6650	•••
600 mm Lyft	1460	PA 1860	PA 2660	PB 3660	PB 4660	PB 5660	PB 6660	•••
Lyft per varv		5 mm/U	10 mm/U	10 mm/U	10 mm/U	10 mm/U	10 mm/U	•••
Elmotor typ ^{II} , Hastighet		PAA, 10 mm/s PAD, 10 mm/s	PAA, 20 mm/s PAD, 30 mm/s	PBA, 20 mm/s PBD, 30 mm/s	PBA, 20 mm/s PBD, 30 mm/s	PBA, 20 mm/s PBD, 30 mm/s	PBA, 20 mm/s PBD, 30 mm/s	•••

350 kg	Zylinder- typ ¹	Pumpentyp för 1 Zylinder	Pumpentyp för 2 Zylinder	Pumpentyp för 3 Zylinder	Pumpentyp för 4 Zylinder	Pumpentyp för 5 Zylinder	Pumpentyp för 6 Zylinder	Pumpentyp för 8 Zylinder
150 mm Lyft	1415	•••	PA 2815	PB 3815	PB 4815	PB 5815	PB 6815	PB 8815
200 mm Lyft	1420	•••	PA 2820	PB 3820	PB 4820	PB 5820	PB 6820	PB 8820
300 mm Lyft	1430	•••	PA 2830	PB 3830	PB 4830	PB 5830	PB 6830	PB 8830
400 mm Lyft	1440	•••	PA 2840	PB 3840	PB 4840	PB 5840	PB 6840	PB 8840
500 mm Lyft	1450	•••	PA 2850	PB 3850	PB 4850	PB 5850	PB 6850	PB 8850
600 mm Lyft	1460	•••	PA 2860	PB 3860	PB 4860	PB 5860	PB 6860	PB 8860
Lyft per varv		•••	5 mm/U	5 mm/U	5 mm/U	5 mm/U	5 mm/U	5 mm/U
Elmotor typ ^{II} , Hastighet		•••	PAA, 10 mm/s PAD, 15 mm/s	PBA, 10 mm/s PBD, 15 mm/s	PBA, 10 mm/s PBD, 15 mm/s	PBA, 10 mm/s PBD, 15 mm/s	PBA, 10 mm/s PBD, 15 mm/s	PBD, 15 mm/s

600 kg	Zylinder- typ ¹	Pumpentyp för 1 Zylinder	Pumpentyp för 2 Zylinder	Pumpentyp för 3 Zylinder	Pumpentyp för 4 Zylinder	Pumpentyp för 5 Zylinder	Pumpentyp för 6 Zylinder	Pumpentyp för 8 Zylinder
180 mm Lyft	1420	•••	•••	•••	PB 4418	PB 5418	PB 6418	PB 8418
300 mm Lyft	1430	•••	•••	•••	PB 4430	PB 5430	PB 6430	PB 8430
400 mm Lyft	1440	•••	•••	•••	PB 4440	PB 5440	PB 6440	PB 8440
Lyft per varv		•••	•••	•••	3 mm/U	3 mm/U	3 mm/U	3 mm/U
Elmotor typ ^{II} , Hastighet		•••	•••	•••	PBD, 9 mm/s	PBD, 9 mm/s	PBD, 9 mm/s	PBD, 9 mm/s

* Vid användning av endast en cylinder är den maximala belastningen 100 kg

¹ Cylinder **CB, CD, CE, CG, CH, CI**, Linjärenhet **LA, LB, LD** eller bordsben **TA**

^{II} Med motorerna **A** blir den maximala lyftkraften 80% av märklasten.

Distributionsnät



Sverige

MoveTech AB
Hagalundsvägen 43
SE-702 30 Örebro
Tel.: +46 19 611 19 19
Fax: +46 19 611 19 91
info@movetech.com
www.movetech.com

Benelux

Ergoswiss Benelux B.V.
Postbus 15
NL-3800 AA Amersfoort
Tel.: +31 33 476 89 22
Fax: +31 33 476 89 24
info@ergoswiss.nl
www.ergoswiss.nl

Frankrike

ALDIANCE SAS
ZI de Glaizy/BP191 - Thyez
FR-74304 Cluses Cedex
Tel.: +33 450 9686 86
Fax: +33 450 9686 99
aldiance@aldiance.fr
www.aldiance-sonepar.fr

Japan

FUJI Engineering Co., Ltd
981-2 Koinaba, Isehara-shi
JP-259-1122 Kanagawa
Tel.: +81 463 96 5956
Fax: +81 463 96 5975
Seiichiro_kume@nifty.com
www.ergoswiss.com

Schweiz

Wicki & Partner
Rüttenenstrasse 75
CH-4513 Langendorf
Tel.: +41 32 621 41 40
Fax: +41 32 621 41 42
wickihc@dplanet.ch
www.ergoswiss.ch

Finland

OY MOVETEC AB
Hannuksentie 1
FI-02270 Espoo
Tel.: +358 9 5259 230
Fax: +358 9 5259 2333
seppo.heikkila@movetec.fi
www.movetec.fi

Frankrike

Transept
ZA de la Fénicrière / BP 653
FR-85306 Sallertaine
Tel.: +33 251 6869 45
Fax: +33 251 6881 78
message@transept.fr
www.transept.fr
www.giltec.fr

Kanada

Gemini Gas Springs Inc.
P.O. Box 1023
V1T 6N2 Vernon B.C.
Kanada
Telefon: +1 778 475 5611
Fax: +1 877 554 6024
info@geminigasssprings.com
www.geminigasssprings.com

Schweiz

Ergoswiss AG
Nöllenstrasse 15
CH-9443 Widnau
Tel.: +41 71 727 06 70
Fax: +41 71 727 06 79
info@ergoswiss.com
www.ergoswiss.ch

Förenta staterna

American Sales
Development LLC
PO 320017
Fairfield, CT 06825
Tel.: +1 203 292 3860
Fax: +1 203 292 3860
info@americansalesdevelopment.net
www.americansalesdevelopment.net

Italien

PB.mek srl
Via Monte Grigna 7
IT-20092 Cisinello Balsamo (MI)
Tel.: +39 02 612 98 711
Fax: +39 02 665 94 071
info@pbmek.it
www.pbmek.it

Österrike

PLZ 1-5/7-9
alles im griff GmbH
Wangerstrasse 2
A-4541 Adlwang
Tel.: +43 725 829 162
Fax: +43 725 829 152
office@allesimgriff.co.at
www.allesimgriff.co.at

Österrike

PLZ 6

Ergoswiss AG
Nöllenstrasse 15
CH-9443 Widnau
Tel.: +41 71 727 06 70
Fax: +41 71 727 06 79
info@ergoswiss.com
www.ergoswiss.com

Polen

Haberkorn Ulmer
Polska Sp.z o.o.
Ul. Młodziejowa 67 B
PL-44-365 Wodzisław Śląski
Tel.: +48 32 454 69 22
Fax: +48 32 455 10 33
haberkorn@haberkorn.pl
www.haberkorn.pl

Spanien och Portugal

Grupo Addapt
Calle Bombeo, 27
ES-29200 Antequera, Málaga
Tel.: +34 952 70 03 39
Fax: +34 952 84 60 76
info@grupoaddapt.com
www.grupoaddapt.com

Sjukdom

MINETECH Corp.
#8-205 Anyang Int. Distribution
Complex
555-9 Hogye-Dong, Dongan-Gu,
Anyang-Si, Kyunggi-Do,
431-831 Korea.
Tel.: +82 31 479 4480
Fax: +82 31 479 3894
mineteche@yahoo.com
www.ergoswiss.com

Storbritannien

Suscom Industries Ltd
Unit 8, Leopold Street
Pemberton
UK-Wigan WN5 8DH
Tel.: +44 1942 22 11 33
Fax: +44 1942 22 11 66
sales@suscom-ind.co.uk
www.suscom-ind.co.uk

Tyskland

PLZ: 00 – 17, 39, 98 + 99
Ing. Büro Rainer Risse
Ketscher Str. 5a
D-08141 Reinsdorf, Vielau
Tel.: +49 375 6067 040
Fax: +49 375 6067 041
r.risse@ib-risse.de
www.ergoswiss.de

Tyskland

PLZ: 18 – 32, 38, 48 + 49

Achenbach Antriebstechnik
Am Stubben 7
D-21244 Buchholz i.d.N
Tel.: +49 4181 380 375
Fax: +49 4181 380 376
info@achenbachantriebstechnik.de
www.ergoswiss.de

Tyskland

Ergoswiss AG
Nöllenstrasse 15
CH-9443 Widnau
Tel.: +41 71 727 06 70
Fax: +41 71 727 06 79
info@ergoswiss.com
www.ergoswiss.de

Tjeckien och Slovakien

Haberkorn Ulmer s.r.o.
Generála Vlachého 305
CZ-74762 Mokré Lazce
Tel.: + 420 553 7571 11
Fax: + 420 553 7571 01
info@haberkorn.cz
www.haberkorn.cz

